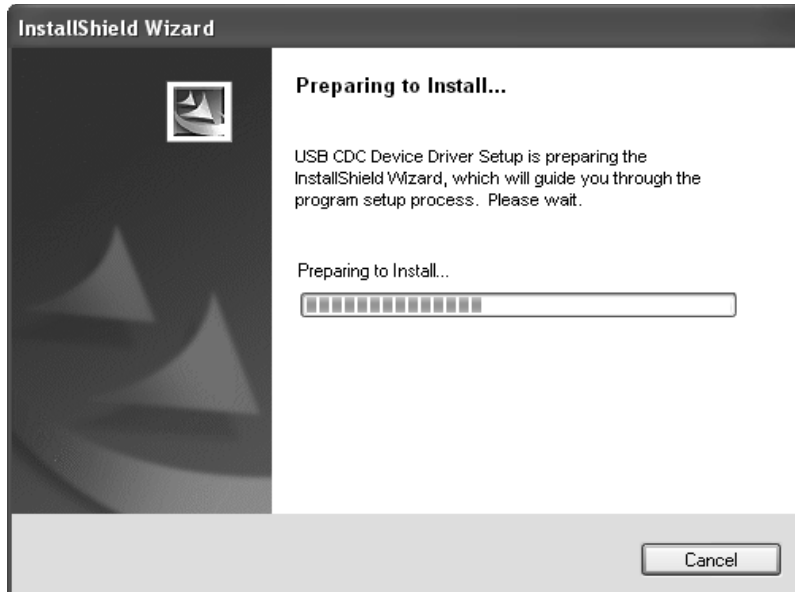


**Dieser Treiber wird von folgenden Systemen unterstützt:**

- Windows 2000
- Windows XP
- Vista 32-bit
- Vista 64-bit

## 1.0 Installieren des USB Treibers

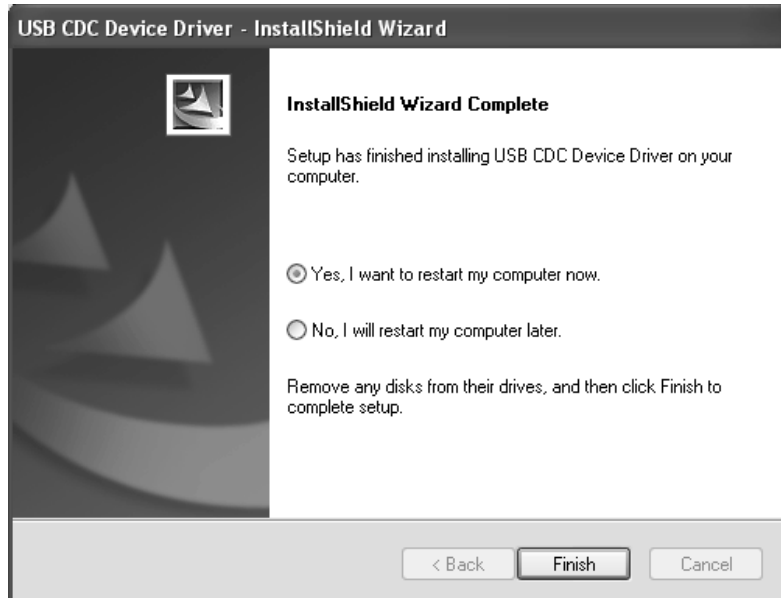
**Schritt 1:** Nachdem der Treiber auf den Desktop heruntergeladen wurde, öffnen Sie mit einem Doppelklick die “.exe” Datei. Es öffnet sich nun folgendes Bild.



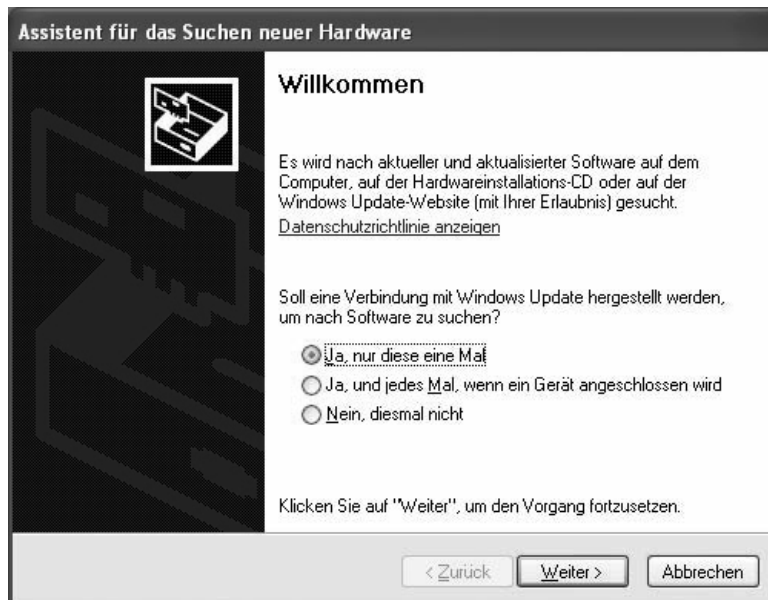
**Schritt 2:** Danach öffnet sich eine Sicherheitswarnung. Um die Installation fortzusetzen klicken Sie auf “Installation fortsetzen”.



**Schritt 3:** Wenn die Installation erfolgreich beendet wurde, sollte der PC neu gestartet werden. Dafür "Finish" anklicken. Um den PC später neu zu starten unteres Feld anklicken "No, i will restart my computer later".



**Schritt 4:** Wenn der PC hochgefahren ist, über das USB Kabel den Power Peak E1 anschließen und einschalten. Das System öffnet nun den "Hardware Assistent" und gibt Ihnen die Option ein Update auszuführen. Drücken Sie auf "Weiter" um die Konfiguration fortzusetzen.



**Schritt 5:** Um den Vorgang fortzusetzen “Weiter” anklicken.



**Schritt 6:** Danach Sicherheitsabfrage bestätigen und “Installation fortsetzen” anklicken. Die Software wird nun installiert.



**Schritt 7:** Nachdem die Software erfolgreich installiert wurde, muß die Anwendung mit “Fertig stellen” beendet werden.



**Achtung!** Das Treiber Icon “USB CDC Device” wird unbedingt zur evtl. Deinstallation benötigt. Falls Sie dieses löschen wollen, müssen Sie es später wieder neu herunterladen.

## 2.0 Deinstallieren des USB Treibers

**Schritt1:** Überprüfen Sie das keine Verbindung mehr zwischen Lader und PC besteht. Öffnen Sie mit einem Doppelklick das Icon des “USB CDC Device” Treibers. Nun öffnet sich das untere Bild. Um den Vorgang fortzuführen und den Treiber zu deinstallieren “Ja” anklicken.



**Schritt2:** Stellen Sie nun “Yes, i want to restart my computer now” ein, und bestätigen Sie mit “Finish”. Damit ist die Deinstallation beendet.

